

ENGINEERING CONSULTANTS

**ENG. SOHAIL SAMI HEFZI'S OFFICE**

مكتب المهندس. سهيل سامي حفزي للاستشارات الهندسية

سجل تجاري: 4650069853 رقم ضريبي: 300167961200003



مصنف ومعتمد

**+32**  
سنة

**SINCE 1991**

اشراف | تصميم | إدارة مشاريع

**TBC**  
شركة تطوير للمباني

**وانفالي**  
البيع أو التأجير على الخارطة  
OFF-PLAN SALES OR RENT

**مدن MODON**  
الهيئة العامة للمدن الاقتصادية والمناطق الخاصة  
General Authority for Economic Cities and Special Zones

**أمانة منطقة  
المدينة المنورة**  
Madinah Regional Municipality

**هيئة المدن والمناطق الاقتصادية الخاصة**  
Economic Cities and Special Zones Authority

**بلدي**  
balady



منذ تأسيس **مكتب المهندس سهيل سامي حفزي للاستشارات الهندسية** في عام 1412 م ليكون أحد المكاتب الرائدة في المملكة العربية السعودية من خلال حرصه لبناء الاستراتيجيات واستقطاب الخبرات وانتقاء كبريات المشاريع التي توجت مسيرة المكتب والتمثل بمركزه الرئيسي بالمدينة المنورة، وسعيًا لمواكبة التسارع المتنامي للمشاريع العملاقة في المملكة عامة والمدينة المنورة خاصة فقد تم عقد تحالف مع مكاتب ذو خبرة كبيرة من خارج المملكة وذلك لتبادل وتعزيز الخبرات والخروج بنواة هندسية رائدة في مجال التصميم والإشراف لمختلف المشاريع العملاقة كالأبراج والمجمعات السكنية والأسواق التجارية الكبيرة.

**أهدافنا:** تحقيق رغبة العملاء للوصول للاستخدام الأمثل للمشروع وتطبيق الهندسية القيمة لرفع الكفاءة وتقليل التكلفة.



**الرؤية:** نتطلع لنكون إحدى المكاتب الرائدة في تقديم أعلى المستويات التقنية والجودة بتقديم أحدث الخدمات الاستشارية الهندسية على مستوى الخليج العربي.



**رسالتنا:** الارتقاء بالخدمات الهندسية وبناء شراكات مع الجهات الكبيرة والعالمية ذات العلاقة بالمجال الهندسي، من خلال تقديم أرفع المستويات والخبرات الهندسية.



# خدماتنا



## استخراج التراخيص



## إدارة المشاريع



## الإشراف الهندسي



## التصميم الهندسي

يقوم فريقنا بالقيام بأعمال استخراج رخص البناء وإعداد التقارير الهندسية والجدول وما يتعلق بها والمتابعة لحين استخراج المطلوب من الجهات المعنية.

تعتمد على مناهج وأساليب الإدارة الهندسية لتحقيق أهداف مالك المشروع من حيث تخفيض التكلفة وزيادة الجودة والالتزام بفترة تنفيذ المشروع

نقدم خدمة الإشراف الهندسي حسب اشتراطات كود البناء السعودي لضمان سلامة المبنى من عدم تطبيق المواصفات والمعايير الهندسية والإنشائية المعتمدة

جميع مهندسينا بقسم التصميم لهم خبرات طويلة في أكواد التصميم العالمية وأنظمة البناء المحلية بالإضافة إلى اشتراطات الأمانات والبلديات.

EXPERIENCE WORKING ON: —

# خبرة في العمل على:



المشاريع الحكومية  
Government Projects



المشاريع التعليمية  
Educational Projects



المشاريع الصناعية  
Industrial Projects



المشاريع السكنية  
Residential Projects



المشاريع التجارية  
Commercial Projects



المشاريع الترفيهية  
Entertainment Projects



المشاريع الرياضية  
Sports Projects



المشاريع الصحية  
Health Projects



المشاريع البترولية  
Petroleum Projects

# شهادات



**شهادة ترخيص**  
**مكتب / مهنة مهنيي الحسابات المحاسبية**

رقم الترخيص: 1013048333  
 تاريخ الترخيص: 2017/08/25

مكتب / مهنة مهنيي الحسابات المحاسبية  
 رقم الترخيص: 1013048333  
 تاريخ الترخيص: 2017/08/25



**وزارة التجارة**  
**شهادة ترخيص فتح مؤسسة**

رقم الترخيص: 1013048333  
 تاريخ الترخيص: 2017/08/25

مكتب / مهنة مهنيي الحسابات المحاسبية  
 رقم الترخيص: 1013048333  
 تاريخ الترخيص: 2017/08/25



**بلدي balady**  
**رخصة نشاط تجاري**  
**Commercial Activity Licence**  
**مكتب المهندسين مهنيي سامي**

رقم الترخيص: 3909374508  
 تاريخ الترخيص: 2017/08/25

مكتب المهندسين مهنيي سامي  
 رقم الترخيص: 3909374508  
 تاريخ الترخيص: 2017/08/25



**شهادة**

رقم الترخيص: 3909374508  
 تاريخ الترخيص: 2017/08/25

مكتب المهندسين مهنيي سامي  
 رقم الترخيص: 3909374508  
 تاريخ الترخيص: 2017/08/25



**الهيئة العامة للزكاة والدخل**  
**General Authority of Zakat & Tax**

**شهادة تسجيل في ضريبة القيمة المضافة**  
**VAT Registration Certificate**

رقم الترخيص: 300167961200003  
 تاريخ الترخيص: 2017/08/25

مكتب المهندسين مهنيي سامي  
 رقم الترخيص: 300167961200003  
 تاريخ الترخيص: 2017/08/25



**بلدي**  
**شهادة**  
**تصنيف مقدمي خدمات المدن**

رقم الترخيص: 300167961200003  
 تاريخ الترخيص: 2017/08/25

مكتب المهندسين مهنيي سامي  
 رقم الترخيص: 300167961200003  
 تاريخ الترخيص: 2017/08/25



# معتهدون لدى



وزارة الإسكان  
MINISTRY OF HOUSING



وزارة التعليم  
Ministry of Education



أمانة منطقة  
المدينة المنورة  
Madinah Regional Municipality



مدن  
MODON



رؤك المدينة  
Rua Al Madinah



هيئة المدن والمناطق الاقتصادية الخاصة  
Economic Cities and Special Zones Authority



بلدي  
balady



الهيئة السعودية للمهندسين  
SAUDI COUNCIL OF ENGINEERS



اعتماد  
Etimad



TBC  
شركة تطوير للمباني



وانفالي  
البيع أو التأجير على الخارطة  
OFF-PLAN SALES OR RENT



مدينة المعرفة الاقتصادية  
Knowledge Economic City



هيئة تطوير منطقة المدينة المنورة  
Al Madinah Region Development Authority



غرفة المدينه المنوره  
ALMADINAH ALMUNAWARAH CHAMBER



NHC  
الشركة الوطنية للإسكان  
National Housing Company



WWW.ESSHCO.COM

لرؤية أحدث المشاريع لمكتبنا قم بمسح كود الـ QR للدخول إل موقعنا والبقاء على اطلاع

# أبرز عملاؤنا



بن داود  
DAWOOD  
HOLDING القابضة



جامعة الأمير مقرن بن عبد العزيز  
Prince Mugrin University



قرية موجان  
بحر الشمال



جامعة طيبة  
TAIBAH UNIVERSITY



البيك  
ALBAIK



المملكة العربية السعودية  
وزارة الحرس الوطني



نفت  
NAFT



DAR ALJEWAR



PHARCO  
PHARMACEUTICALS

الدانوب  
Danube



السعودية  
للأطوب  
الحقاركي

شركة عبدالله العثيم  
ABDULLAH AL OTHAIM

أسرتني  
OSRATY  
جمعية التنمية الأسرية بمنطقة المدينة المنورة



AMERICANA  
QUALITY



العقيق القابضة  
AL-AQEEQ HOLDING



سيافا  
SIAFA

The Oberoi  
MADINA



WWW.ESSHCO.COM



# أبرز عملاؤنا



# شهادات شكر





# سابقة أعمالنا

DESIGN PROJECTS



01 مشاريع المنطقة المركزية بالمدينة المنورة.

02 المشاريع التجارية (مباني إدارية - مطاعم - فنادق)

03 مشاريع محطات الوقود.

04 المدارس والمباني التعليمية.

05 المشاريع السكنية (مجمعات - فلل - عمائر - قصور).

06 المشاريع الصناعية (مصانع - مستودعات - هنكرات)

07 مشاريع المساجد.

# مشاريع المنطقة المركزية





**أعمال التصميم ل** مشروع فندق سكني تجاري 4 نجوم مكون من  
20 دور و183 جناح و77 محل تجاري على مساحة ارض 2300 م<sup>2</sup>



**أعمال التصميم الهندسي** لمشروع فندق سكني تجاري في المنطقة الجنوبية الغربية في المنطقة المركزية قطعة 3048 على مساحة ارض 500 م<sup>2</sup> يتكون من دورين وبدروم ودور أرضي وميزانين واثنًا عشر دور فندقية



**أعمال التصميم الهندسي لـ مشروع فندق سكني تجاري في**  
المنطقة الجنوبية الغربية في المنطقة المركزية قطعة 3115 - 3117  
على مساحة ارض 1100 م<sup>2</sup> يتكون من بدروم ودور أرضي وميزانين  
وأربعة عشر دور فندقياً.





**أعمال التصميم الهندسي لـ مشروع فندق سكني تجاري في**  
المنطقة الغربية من المنطقة المركزية قطعة ارض رقم 2078  
ويتكون من دورين وبدروم ودور ارضي وميزانين وعشرة أدوار  
متكررة على مساحة ارض 858,99 م<sup>2</sup>



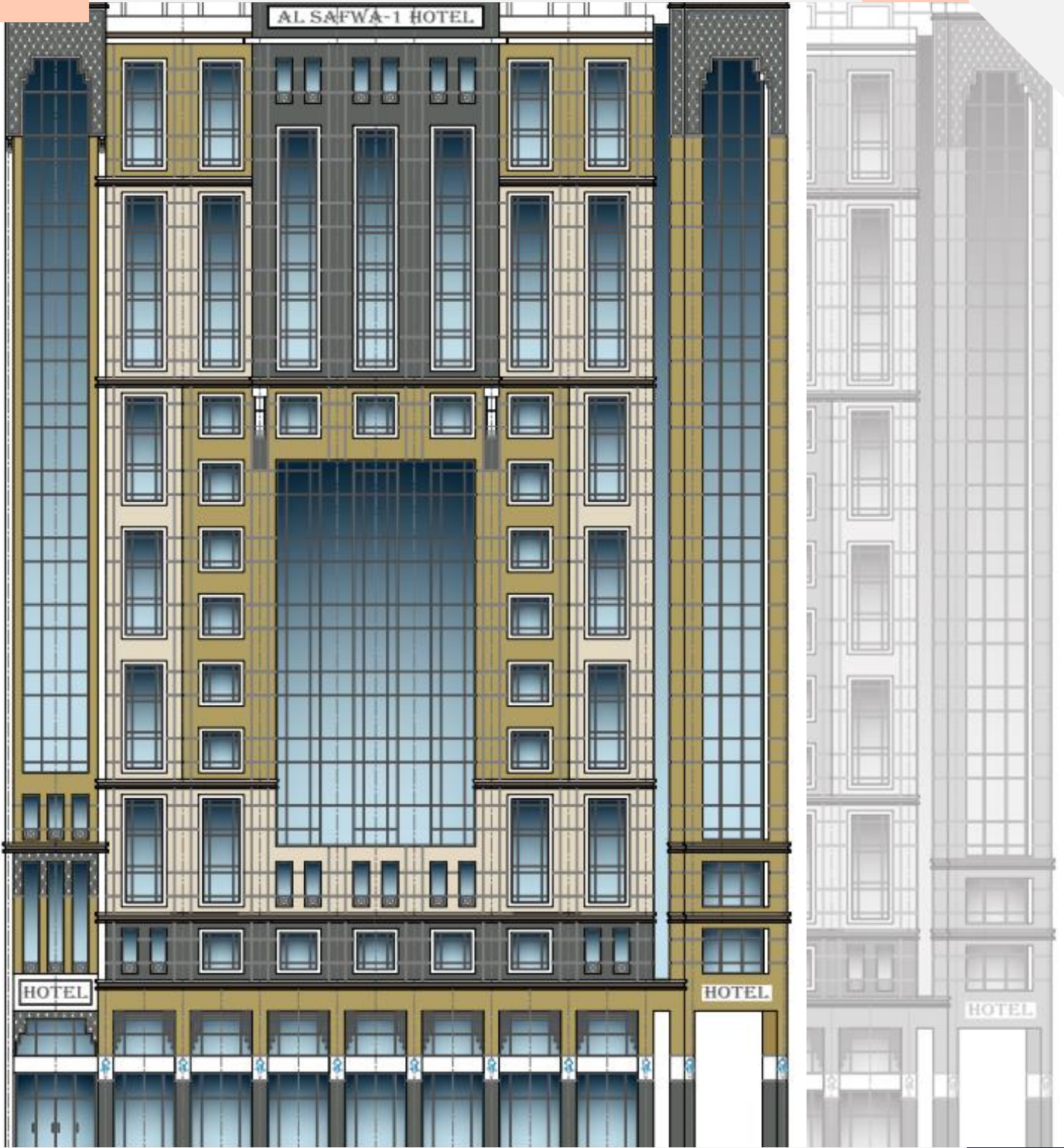
**أعمال التصميم الهندسي** لمشروع فندق سكني تجاري في المنطقة المركزية الجنوبية ويتكون من بدرومين ودور ارضي ودور ميزانين وعدد 10 طوابق متكررة ودور خدمات على مساحة ارض 535.00 م<sup>2</sup>



**أعمال التصميم الهندسي** لمشروع فندق سكني تجاري مكون  
من بدرومين - دور أرضي - دور ميزانين - 10 أدوار متكررة - دور خدمات  
على مساحة ارض 500 م<sup>2</sup>



الموقع المنطقة المركزية - المدينة المنورة



أعمال التصميم الهندسي لمشروع فندق سكني تجاري 4 نجوم  
من 14 دور / 280 جناح سكني على مساحة ارض 1800 م<sup>2</sup>



الموقع المنطقة المركزية - المدينة المنورة



**أعمال الإشراف الهندسي على** مشروع مبرة الأمير مقرن بن عبد العزيز الواقع في الجهة الجنوبية الغربية من المنطقة المركزية على قطعة ارض رقم 3127.



الموقع المنطقة المركزية - المدينة المنورة



**أعمال الإشراف الهندسي على** فندق تجاري 4 نجوم يقع في المنطقة المركزية الغربية على مساحة ارض 974,94 م<sup>2</sup> ويتكون من 12 دور و11 محل تجاري.



أعمال الإشراف الهندسي على مشروع فندق سكني تجاري  
مكون من 13 دور / 2 دور قبو على مساحة ارض 2800 م<sup>2</sup>



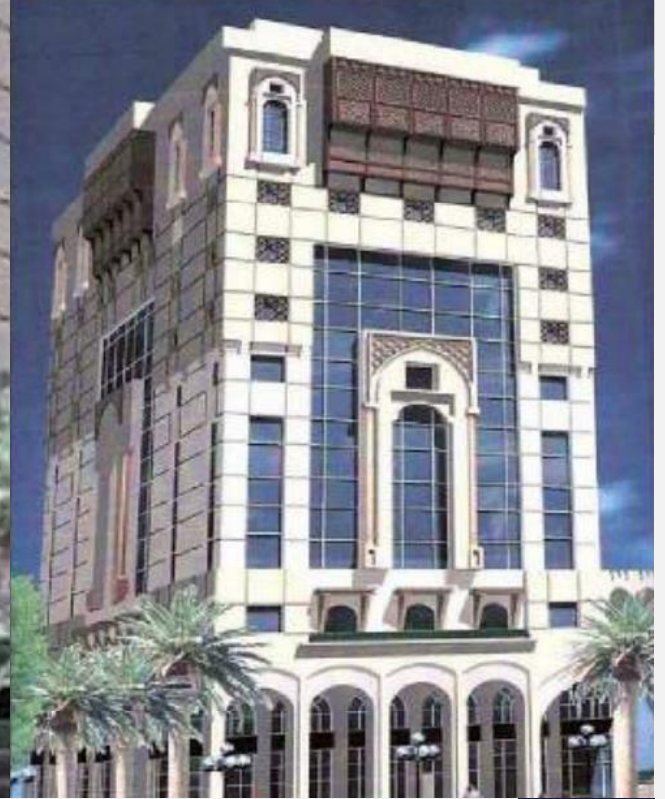
**أعمال الإشراف الهندسي على مشروع فندق سكني تجاري**  
سكني مكون من بدرومين ودور ارضي ودور ميزانين و10 أدوار  
متكررة ودور خدمات على مساحة ارض 1000 م<sup>2</sup>





مشروع القطعة 3070 - صالح الحصين

الموقع المنطقة المركزية - المدينة المنورة



**أعمال الإشراف الهندسي على مشروع فندقي مكون من**  
بدرومين ودوري ارضي و10 أدوار متكررة ودور ميزانين يضم 110 جناح  
سكني على مساحة ارض 600 م<sup>2</sup>

الوصف



مشروع القطعة 5060 - بندر محمود الخمري

الموقع المنطقة المركزية - المدينة المنورة



**أعمال الإشراف الهندسي على مشروع فندقي تجاري 4 نجوم**  
من 14 دور / 280 جناح سكني على مساحة ارض 1800 م<sup>2</sup>

الوصف



**أعمال الإشراف الهندسي على** مشروع فندق سكني تجاري يتكون من بدرومين ودور أرضي وميزانين و 10 أدوار متكررة ودور خدمات بمساحة 800 م<sup>2</sup>.

# المشاريع التجارية





# فندق ومنتجع ماوى الأعلام - فايذة علي الدويش

الموقع حي الخاتم - المدينة المنورة



**أعمال التصميم الهندسي ل مبنى فندقي تجاري ومنتجع**  
لأصحاب كبار الأعمال بمساحة 4918 م<sup>2</sup> ويتألف من دور بدروم  
وأرضي ودورين متكرر.



# فندق ذا سيزونز - الشيخ/ فيصل السحيمي

الموقع شارع ابي ذر الغفاري - المدينة المنورة



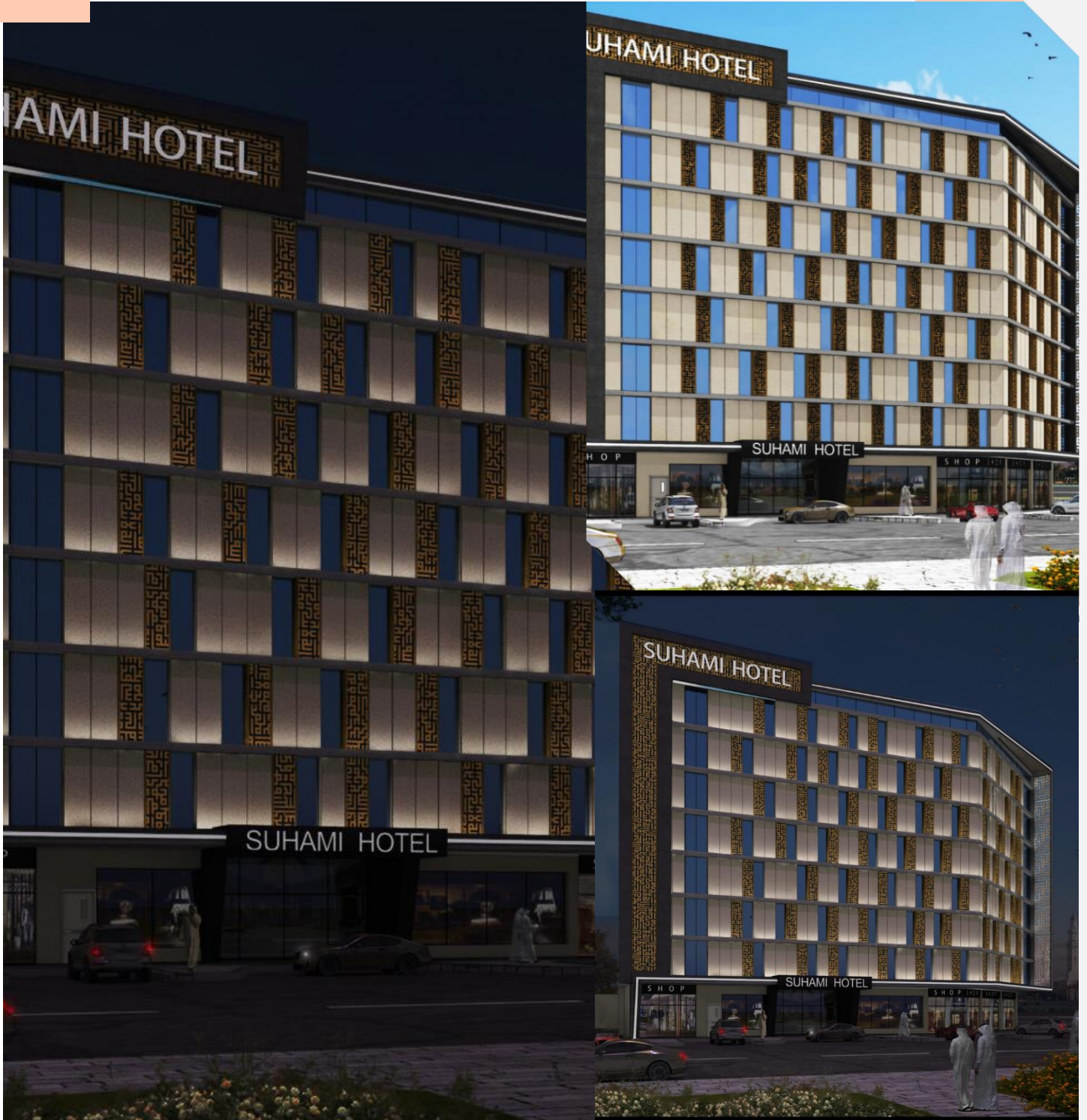
**أعمال التصميم الهندسي لـ فندق تجاري في حي بني حارثة**  
بمساحة 815,21 م<sup>2</sup>، ويتكون المبنى من دور بدروم ودور أرضي  
وخمسة أدوار فندقية.

الوصف



# فندق الفيصل - الشيخ/ فيصل السحيمي

الموقع قباء - المدينة المنورة



أعمال التصميم الهندسي لـ مبنى فندقي تجاري في يتكون من دورين بدروم وأرضي وسبعة أدوار فندقية.

الوصف



الموقع حي الدفاع - طريق الإمام بخاري - المدينة المنورة

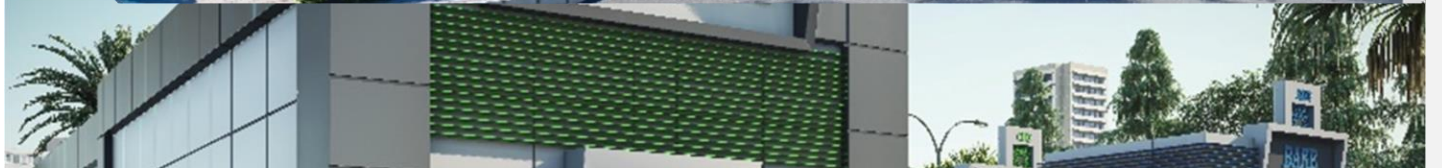


أعمال التصميم الهندسي لـ مشروع 4 مطاعم ( Drive through ) مكونة من دور ارضي ودور أول وتراس وكشك بمساحة 1600 م<sup>2</sup>





أعمال التصميم الهندسي ل مشروع 4 مطاعم ( Drive through ) مكونه من دور ارضي ودور أول وتراس بمساحة 2935 م<sup>2</sup>



**أعمال التصميم الهندسي** لمشروع أكشاك تجارية وهو عبارة عن 5 أشاك تابعة لدار الفرقان لتحفيظ القرآن وتعليمه.



**أعمال التصميم والإشراف الهندسي لـ مركز تجاري من دور  
ارضي وميزانين و5 أدوار على مساحة ارض 1400 م<sup>2</sup> بمساحة بناء  
950 م<sup>2</sup> لكل دور.**



**أعمال التصميم والإشراف الهندسي لـ مركز تجاري من دور أرضي وميزانين و5 أدوار على مساحة 1400 م<sup>2</sup> بمساحة بناء 950 م<sup>2</sup> لكل دور.**



أعمال التصميم الهندسي ل مشروع معارض تجارية التابعة  
لجمعية أسرتي وهي مكونة من عدد 4 معارض.



أعمال التصميم الهندسي ل مشروع مركز تجاري طبي من دور  
ارضي وميزانين و5 أدوار على مساحة ارض 1200 م<sup>2</sup>



الموقع طريق صلاح الدين الأيوبي - المدينة المنورة



أعمال التصميم الهندسي لـ مشروع مركز تجاري إداري والعائد  
لجمعية أسرتي وهو عبارة عن دور ارضي ودورين بمساحة 1850 م<sup>2</sup>



مركز هلا التجاري - الشيخ/ عبد الرحمن بن احمد بن ظفر الأحمدى

الموقع الرانواء - المدينة المنورة



أعمال التصميم الهندسي لـ مشروع مركز تجاري مكون من دور  
أرضي ودورين بمساحة 630 م<sup>2</sup>

الوصف







مشروع كافيه - فوزيه محمد النعمان

الموقع حي جشم - المدينة المنورة



أعمال التصميم الهندسي ل مشروع مراكز تجارية (كافيه  
ومصرف) - المدينة المنورة بمساحة ارض 360 م<sup>2</sup>.

الوصف



أعمال التصميم الهندسي لمشروع مركز تجاري إداري مكون من دور أرضي ودورين وقبو بمساحة ارض 350 م<sup>2</sup>.



فندق تجاري 4 نجوم - .....

الموقع ..... - المدينة المنورة



**أعمال التصميم الهندسي لـ مشروع فندق سكني تجاري 4 نجوم**  
مكون من 15 دور يضم 110 جناح سكني على مساحة ارض 1800 م<sup>2</sup>.

الوصف



**أعمال التصميم الهندسي لـ مشروع مركز عيادات مكون من دور أرضي ودورين وقبو للسيارات بمساحة ارض 810 م<sup>2</sup>**



الموقع حي الشاطئ - جدة



متابعة أعمال الإشراف الهندسي ل مشروع سكني بإجمالي عدد وحدات (30 وحدة سكنية) من نوع شقق سكنية.

# مشروع سلطنة أفنيو (الدانوب) - مجموعة بن داود القابضة



الموقع شارع سلطنة - المدينة المنورة



أعمال الإشراف الهندسي ل مشروع سلطنة أفنيو ملك  
السادة مجموعة بن داود.

الوصف



الموقع حي الخالدية - المدينة المنورة



أعمال الإشراف الهندسي على مشروع مركز تجاري بن داود ملك  
السادة مجموعة بن داود.

# محطات الوقود







# مشروع محطة وقود - شركة نفط السعودية

الموقع حي الجامعة - المدينة المنورة



**أعمال التصميم الهندسي ل مشروع محطة وقود بمساحة 5000 م<sup>2</sup> تقريباً وهو مكون من محطة وقود ومحلات لخدمة السيارات ومطعم وكشك وصراف الي.**

الوصف



# مشروع محطة وقود - الشيخ/ خالد أبو الخير

الموقع حي وادي الحمض - المدينة المنورة



أعمال التصميم الهندسي ل مشروع محطة وقود بمساحة 8900 م<sup>2</sup> وهو مكون من محطة وقود ومطاعم وأكشاك ومناطق ألعاب أطفال ومباني تجارية ومسجد وصراف الي.

الوصف



# مشروع محطة وقود - حاتم عطار

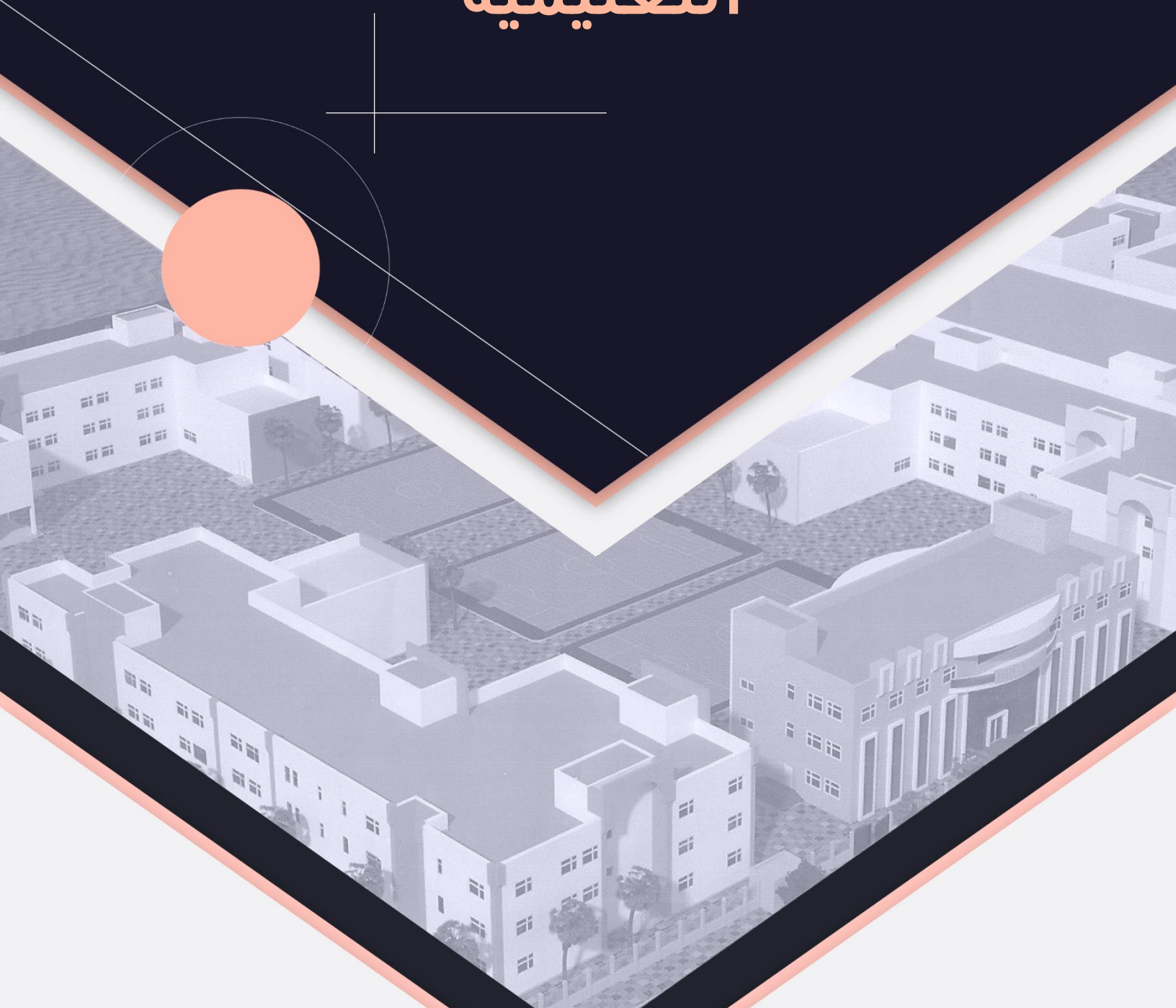
الموقع الفيصلية - المدينة المنورة



أعمال التصميم الهندسي لمشروع محطة وقود بمساحة  
4923 م<sup>2</sup>.

الوصف

# المدارس والمباني التعليمية





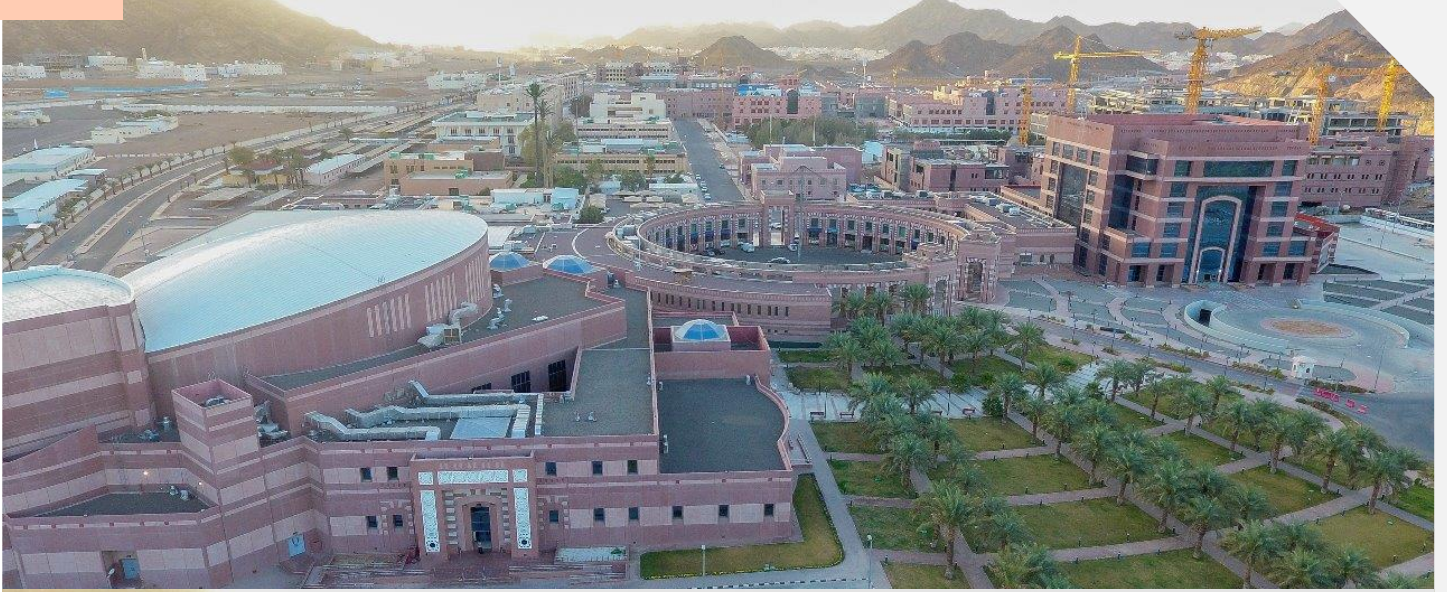
أعمال إعادة التصميم والإشراف الهندسي ل مشروع إنشاء  
مدارس الخندق الأهلية بالمدينة المنورة



أعمال الإشراف الهندسي على مشروع مباني جامعة الأمير  
مقرن بن عبد العزيز.



أعمال التصميم والإشراف الهندسي ل مشروع مباني  
المؤتمرات وبعض المباني التعليمية التابعة للجامعة الإسلامية.



أعمال التصميم الهندسي لـ مشروع مبنى B41 ومبنى B42  
التابعين لجامعة طيبة.





**أعمال التصميم والإشراف الهندسي ل مشروع معهد تعليمي**  
التابع لشركة وول ستريت انجلش وهو بمساحة 339.82 م<sup>2</sup> والكائن  
في طريق الحزام بالمدينة المنورة.

# الفلل والعمائر





**أعمال الإشراف الهندسي على مشروع مجمع سكني يحتوي على 83 وحدة تحت الإنشاء، تبدأ من 225 متر مربع للوحدة.**



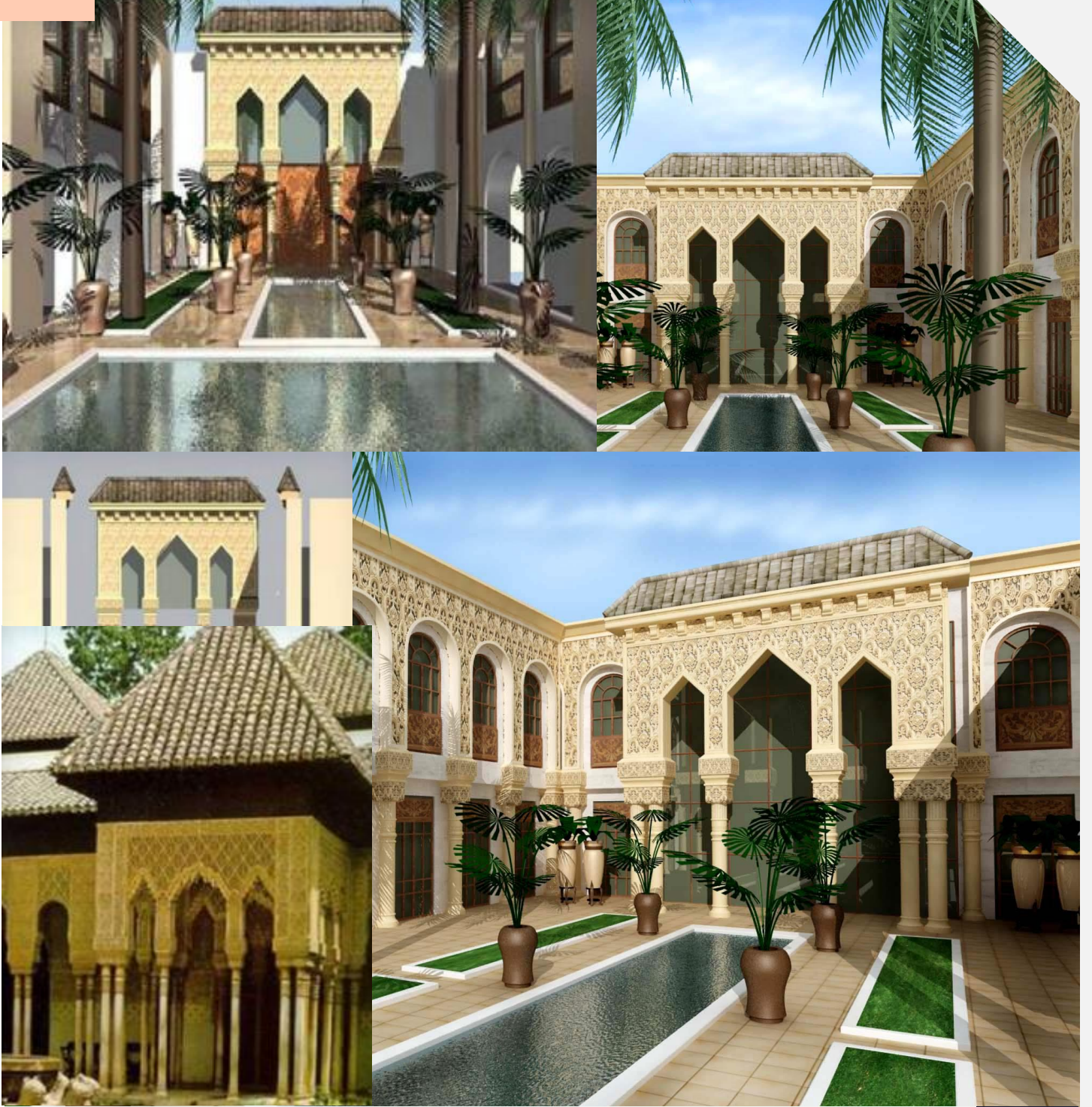
**أعمال التصميم والإشراف الهندسي على مشروع مجمع فلل**  
وعمائر الشرفة هو عبارة عن مجمع فلل سكنية لإنشاء عدد (15)  
فيلا سكنية - (2) فيلا نظام شقق سكنية - بمساحة إجمالية حوالي  
6000 م<sup>2</sup>.



أعمال التصميم الهندسي لـ مشروع مجمع سكني عبارة عن شقق مفروشة سكنية على مساحة أرض 7175 م<sup>2</sup> مقسمة إلى 14 قطعة.



الموقع مخطط عالية طيبة - المدينة المنورة



أعمال التصميم الهندسي لمشروع مجمع سكني فلل بتصميم كلاسيكي عصري بمساحة 575 م<sup>2</sup> للفلا الواحدة.



**أعمال التصميم والإشراف الهندسي ل مشروع فيلا سكنية**  
مكونة من دورين وملحق وعلى مساحة ارض 333 م<sup>2</sup> بمساحة بناء  
170 م<sup>2</sup> لكل دور.



**أعمال التصميم والإشراف الهندسي لـ مشروع مجمع سكني**  
(فلل) بمساحة 290 م<sup>2</sup> للفلا الواحدة





مشروع فيلا نيو كلاسيك - جهة خاصة

الموقع حي النبلاء - المدينة المنورة



أعمال التصميم الهندسي لمشروع فيلا سكنية خاصة بطراز نيو  
كلاسيك مكونة من دورين وملحق علوي وهو بمساحة 447 م<sup>2</sup>

الوصف



مشروع فيلا مودرن - جهة خاصة

المالك حي الرانواناء - المدينة المنورة



أعمال التصميم الهندسي ل مشروع فيلا سكنية خاصة بطراز  
مودرن مكونة من ثلاثة أدوار وهو بمساحة 370 م<sup>2</sup>

الوصف



فيلا مودرن - جهة خاصة

الموقع العاقول - المدينة المنورة



أعمال التصميم الهندسي ل مشروع فيلا سكنية خاصة بطراز  
مودرن مكونة من ثلاثة أدوار وهو بمساحة 368 م<sup>2</sup>

الوصف



فيلا مودرن - جهة خاصة

الموقع ..... - المدينة المنورة



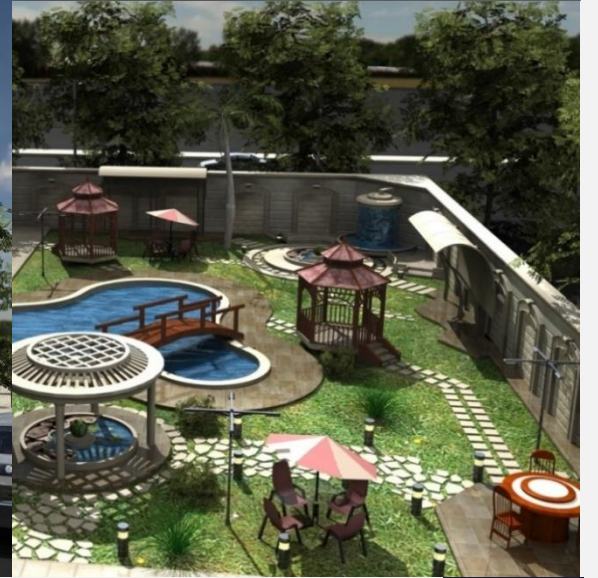
أعمال التصميم الهندسي ل مشروع فيلا سكنية خاصة بطراز  
مودرن مكونة من 3 أدوار وهو بمساحة 570 م<sup>2</sup>.

الوصف



# مشروع قصر سكني - السيد/ عبد العزيز البصري

الموقع جدة



**أعمال التصميم لـ مشروع قصر مكون من دورين وملحق مع مسبح على مساحة ارض 1800 م<sup>2</sup> بمساحة بناء 800 م<sup>2</sup> لكل دور.**

الوصف



الموقع حي الحديقة - المدينة المنورة



**أعمال التصميم لـ مشروع عمارة سكنية من 3 أدوار وقبو على مساحة ارض 637 م<sup>2</sup> بمساحة 375 م<sup>2</sup> لكل دور.**

# فيلا سكنية كلاسيك - السيد/ عبد العزيز البصري

الموقع حي بني ظفر - منطقة العالية - المدينة المنورة



**أعمال التصميم لـ مشروع فيلا سكنية مكونة من دورين وملحق**  
على مساحة ارض 1800 م<sup>2</sup> بمساحة بناء 920 م<sup>2</sup> لكل دور.

الوصف



مكتب الاستشارات  
سهيال سامي حفزي  
Sohail Sami Hefzi  
CONSULTANT ENGINEERS



## مشروع عمارة سكنية

أعمال التصميم لمشروع عمارة سكنية مكونة من 3 أدوار وقبو  
بمساحة ارض 845 م<sup>2</sup> بمساحة بناء 550 م<sup>2</sup> لكل دور.





## فيلا سكنية مودرن - عبد الرحمن الطيران

الموقع حي الملك فهد - المدينة المنورة



**أعمال التصميم** لمشروع عبارة عن فيلا سكنية مكونة من 3 أدوار  
بمساحة ارض 550 م<sup>2</sup> وبمساحة بناء 320 م<sup>2</sup> لكل دور.

الوصف



أعمال التصميم ل مشروع عمارة سكنية مكونة من 3 أدوار  
بمساحة ارض 950 م<sup>2</sup> ومساحة بناء 570 م<sup>2</sup> لكل دور.



**أعمال التصميم لـ مشروع فيلا سكنية مكونة من دورين بمساحة**  
ارض 550 م<sup>2</sup> ومساحة بناء 320 م<sup>2</sup> لكل دور.



مشروع  
فيلا سكنية

أعمال التصميم ل مشروع فيلا سكنية مكونة من 3 أدوار بمساحة  
ارض 550 م<sup>2</sup> وبمساحة بناء 320 م<sup>2</sup> لكل دور.



**أعمال التصميم** لمشروع فيلا سكنية مكونة من دورين على مساحة ارض 450 م<sup>2</sup> بمساحة بناء 220 م<sup>2</sup> لكل دور.



**أعمال التصميم ل مشروع فيلا سكنية من دورين على مساحة  
ارض 760 م<sup>2</sup> بمساحة بناء 440 م<sup>2</sup> لكل دور.**



أعمال التصميم ل مشروع فيلا سكنية مكونة من دورين على مساحة ارض 450 م<sup>2</sup> بمساحة بناء 220 م<sup>2</sup> لكل دور.

# المشاريع الصناعية





# مصنع الرمال الطيبة للتمور - مؤسسة الرمال الطيبة للتمور



الموقع المدن الصناعية - المدينة المنورة



أعمال التصميم والإشراف ل مشروع مصنع في المدينة الصناعية على مساحة ارض 8665 م<sup>2</sup>.

الوصف

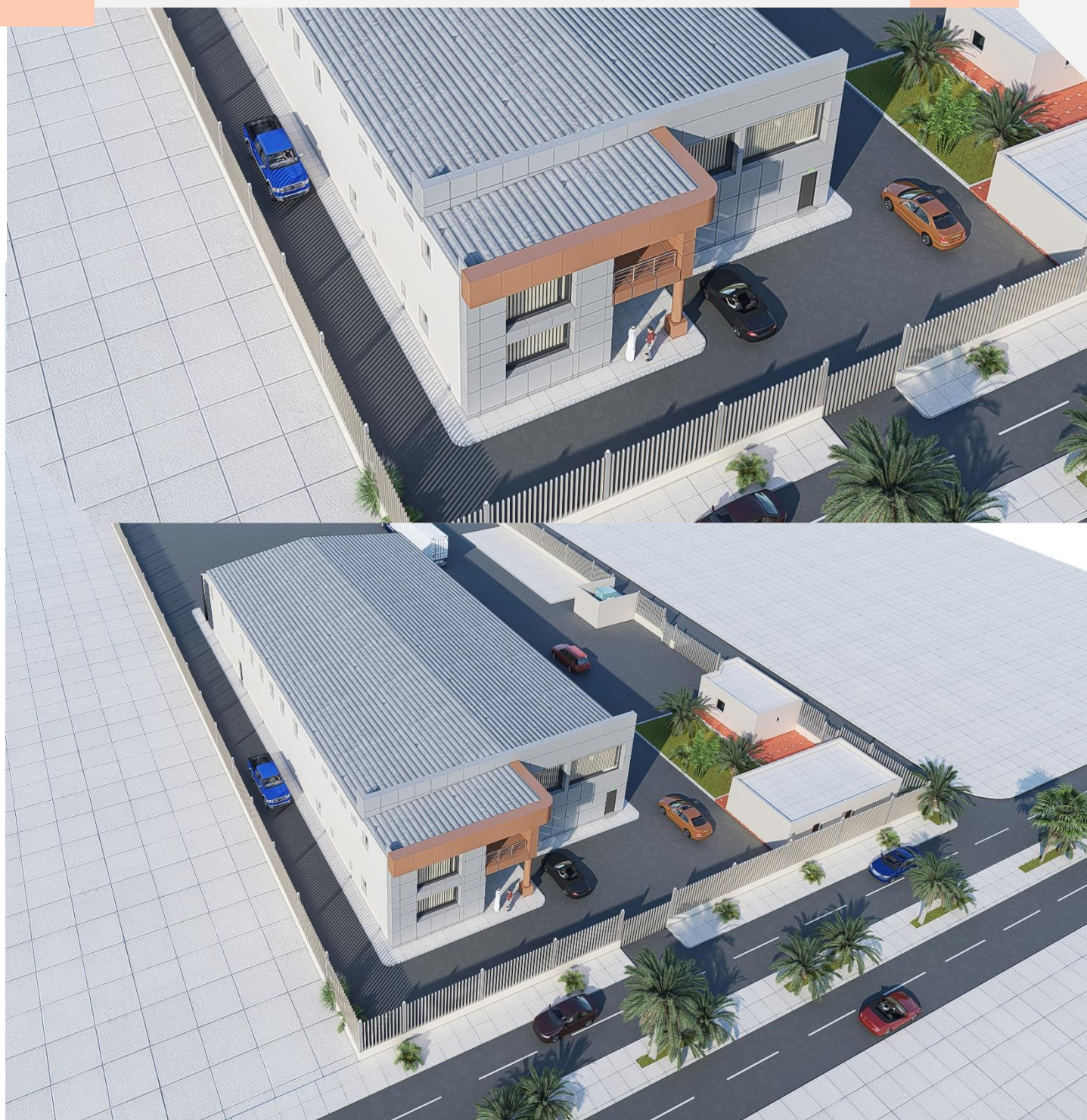


أعمال التصميم والإشراف ل مشروع مصنع في المدينة  
الصناعية على مساحة ارض 4330 م<sup>2</sup>.



# مصنع سيفا الدولية - شركة سيفا الدولية للصناعة

الموقع المدن الصناعية - المدينة المنورة



أعمال التصميم والإشراف ل مشروع مصنع في المدينة  
الصناعية على مساحة ارض 8640 م<sup>2</sup>.

الوصف



أعمال التصميم والترخيص ل مشروع مصنع في المدينة  
الصناعية على مساحة ارض 10368 م<sup>2</sup>.



أعمال التصميم والترخيص ل مشروع مصنع في المدينة  
الصناعية على مساحة ارض 8851 م<sup>2</sup>.



أعمال التصميم والترخيص لـ مشروع مصنع في المدينة  
الصناعية على مساحة ارض 11739 م<sup>2</sup>.



أعمال التصميم والترخيص ل مشروع مصنع في المدينة  
الصناعية على مساحة ارض 3245 م<sup>2</sup>.



أعمال التصميم والترخيص ل مشروع مصنع في المدينة  
الصناعية على مساحة ارض 450 م<sup>2</sup>.





أعمال التصميم والإشراف ل مشروع مصنع في المدينة  
الصناعية على مساحة ارض 4061 م<sup>2</sup>.



# مصنع رغيف طيبة - شركة مخبز رغيف طيبة

الموقع المدن الصناعية - المدينة المنورة



أعمال التصميم والترخيص ل مشروع مصنع في المدينة الصناعية على مساحة ارض 3243 م<sup>2</sup>.

الوصف



أعمال التصميم والترخيص ل مشروع مصنع في المدينة الصناعية على مساحة ارض 8174 م<sup>2</sup>.

# مصنع الحجيلي للمياه - شركة مصنع نجات عاج الحجيلي للمياه

الموقع المدن الصناعية - المدينة المنورة

الموقع



أعمال التصميم والإشراف ل مشروع مصنع في المدينة الصناعية على مساحة ارض 9158 م<sup>2</sup>.

الوصف



# مصنع محمل المدينة للمياه - شركة محمل المدينة للمياه المعبأة

الموقع المدن الصناعية - المدينة المنورة



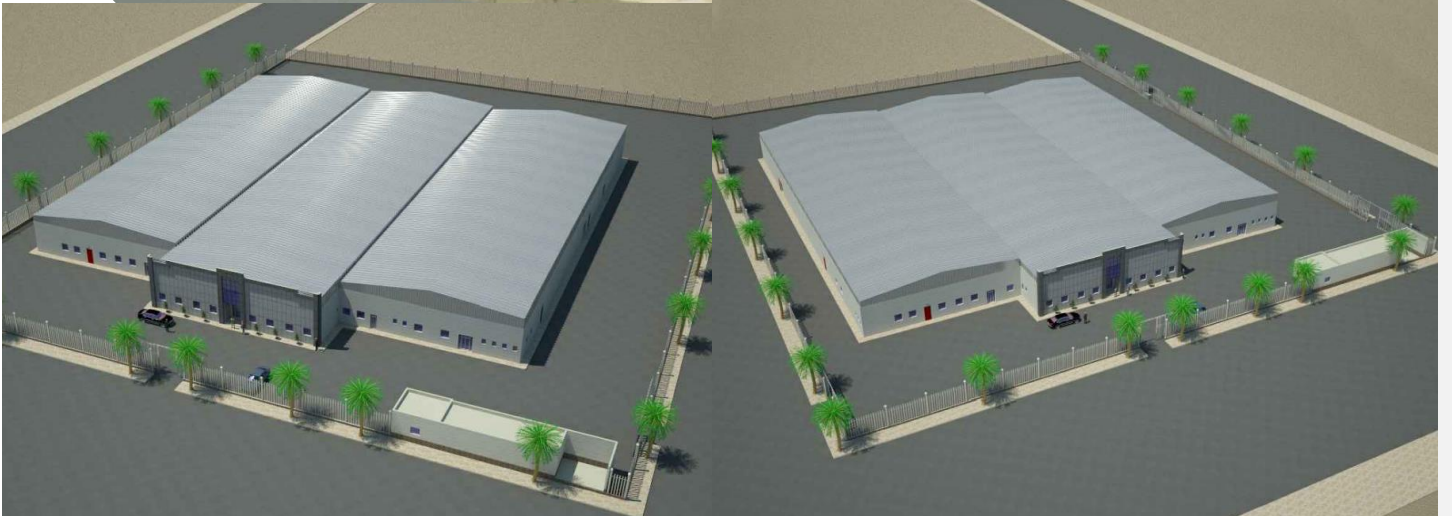
أعمال التصميم والإشراف ل مشروع مصنع في المدينة  
الصناعية على مساحة ارض 18484 م<sup>2</sup>.

الوصف



# مصنع نخيل العالية للتمور - شركة نخيل العالية لمنتجات التمور

الموقع المدن الصناعية - المدينة المنورة



**أعمال التصميم والترخيص لـ مشروع مصنع في المدينة  
الصناعية على مساحة ارض 11535 م<sup>2</sup>.**

الوصف

# مصنع بن لادن للصناعات الغذائية - مجموعة بن لادن القابضة



الموقع المدن الصناعية - المدينة المنورة



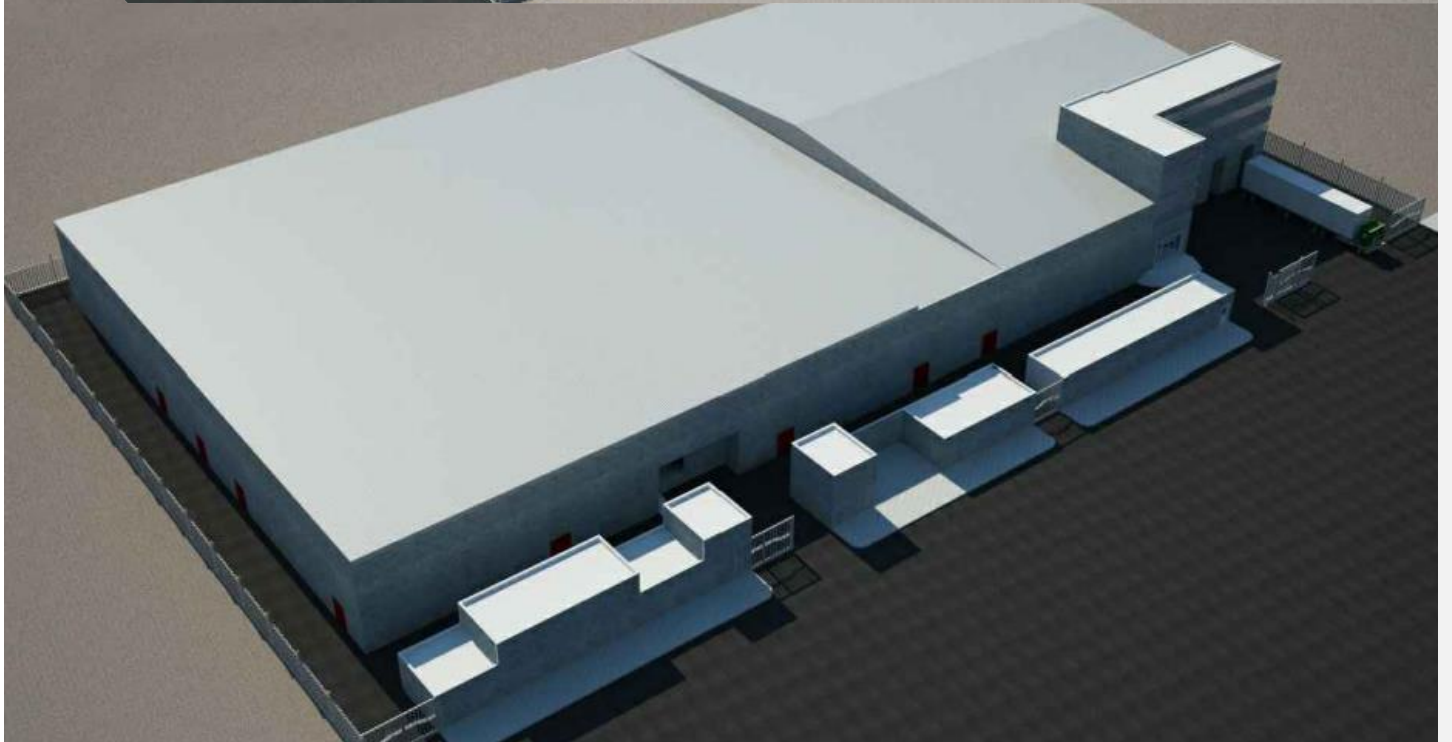
أعمال التصميم والترخيص ل مشروع مصنع في المدينة  
الصناعية على مساحة ارض 9032 م<sup>2</sup>.

الوصف



# مصنع أمريكانا للمواد الغذائية - الشركة الأهلية للصناعات الغذائية

الموقع المدن الصناعية - جدة



أعمال التصميم والإشراف ل مشروع مصنع في المدينة الصناعية على مساحة ارض 9242 م<sup>2</sup>.

الوصف





# مصنع إبراهيم الشريف للبسكويت والحلويات

الموقع المدن الصناعية - المدينة المنورة



أعمال التصميم والترخيص لـ مشروع مصنع في المدينة  
الصناعية على مساحة ارض 6884 م<sup>2</sup>.

الوصف

# مخازن شركة أمريكانا - الشركة الأهلية للصناعات الغذائية



الموقع المدن الصناعية - المدينة المنورة



أعمال التصميم والإشراف ل مشروع مصنع في المدينة  
الصناعية على مساحة ارض 4118 م<sup>2</sup>.

الوصف



**أعمال التصميم والترخيص ل مشروع مصنع في المدينة الصناعية على مساحة ارض 5663 م<sup>2</sup>.**

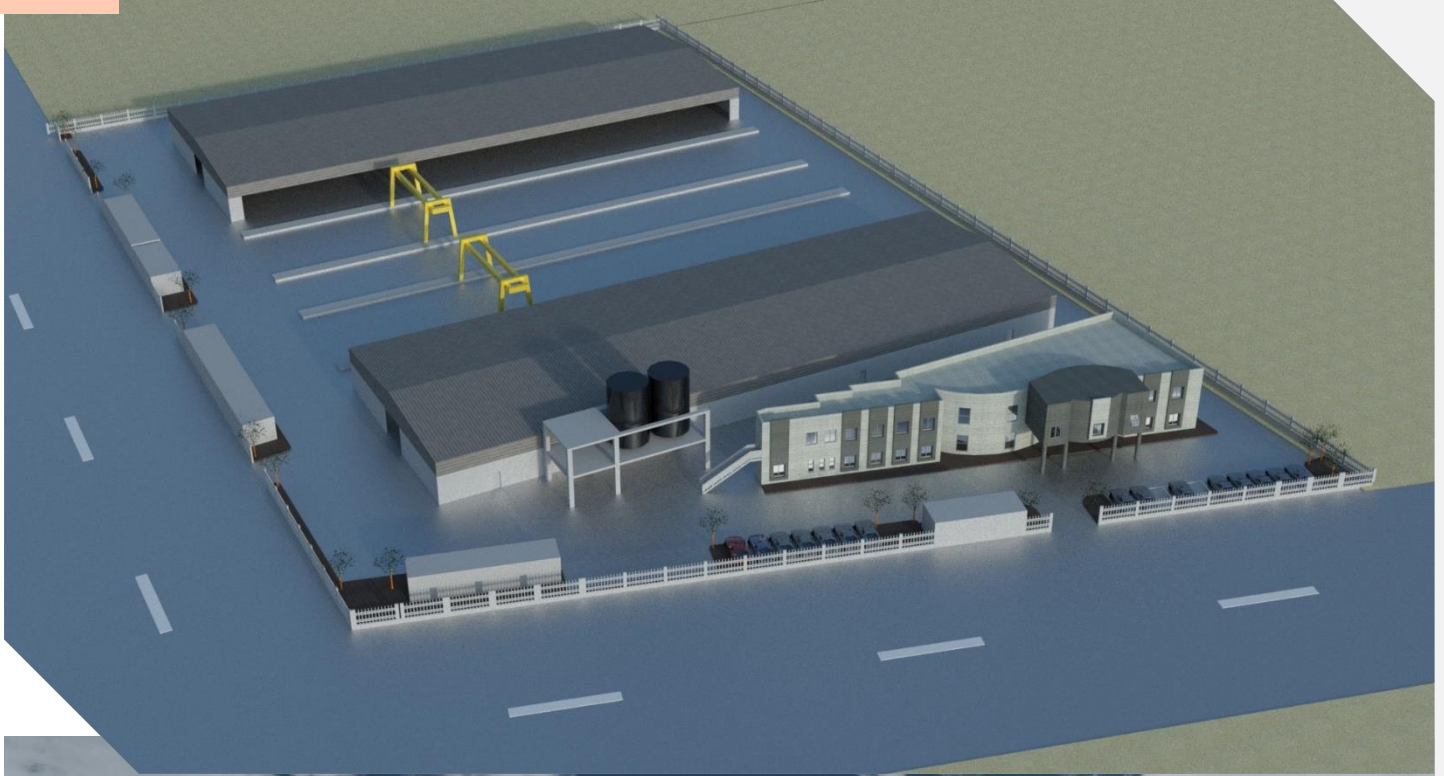


أعمال التصميم والترخيص ل مشروع مصنع في المدينة  
الصناعية على مساحة ارض 4772 م<sup>2</sup>.



# مصنع بيت الجرانيت للرخام - شركة مصنع بيت الجرانيت السعودي

الموقع المدن الصناعية - المدينة المنورة



أعمال التصميم والإشراف ل مشروع مصنع في المدينة الصناعية على مساحة ارض 21324 م<sup>2</sup>.

الوصف



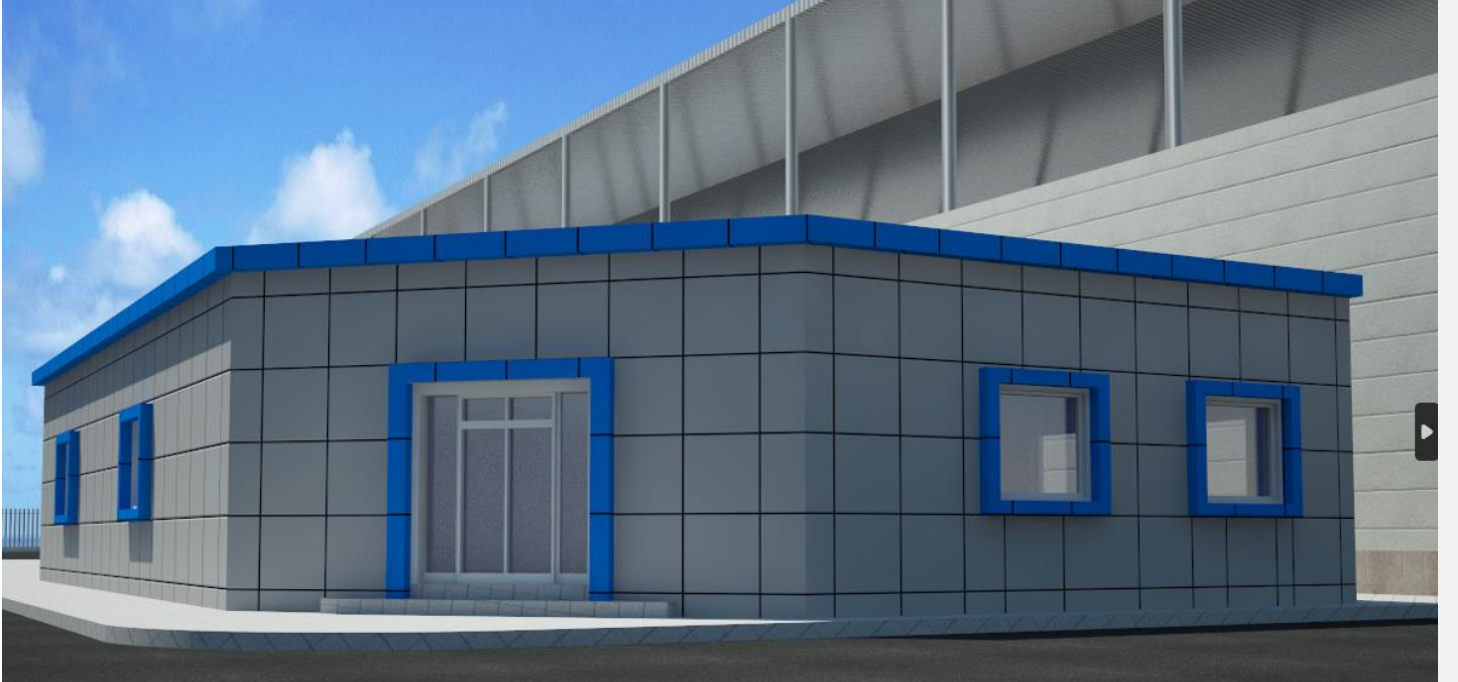
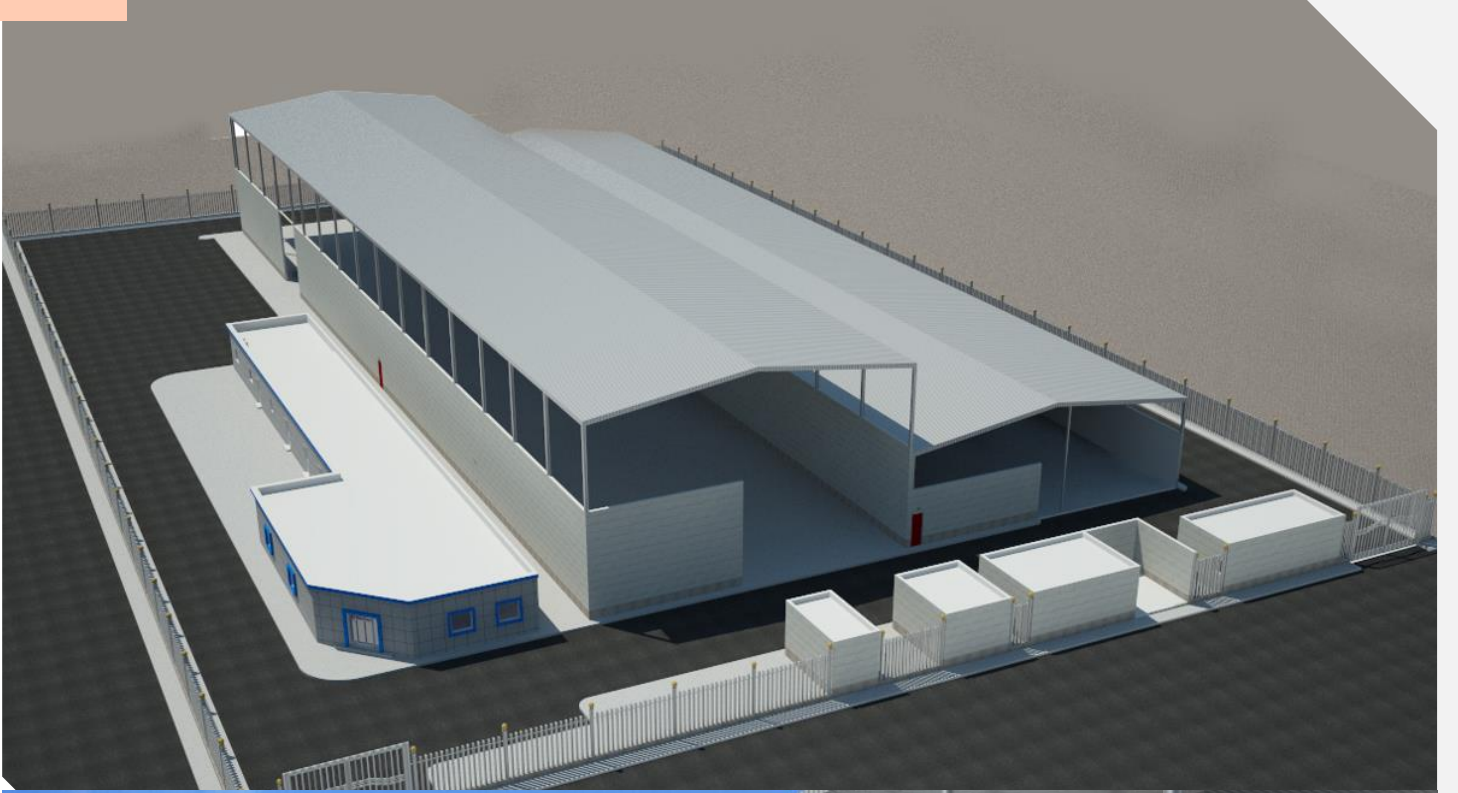
# مصنع المدينة للمقابض - شركة مصنع المدينة للمقابض

الموقع المدن الصناعية - المدينة المنورة



**أعمال التصميم والترخيص لـ مشروع مصنع في المدينة الصناعية على مساحة ارض 4495 م<sup>2</sup>.**

الوصف



أعمال التصميم والإشراف ل مشروع مصنع في المدينة  
الصناعية على مساحة ارض 9159 م<sup>2</sup>.

# مساجد







أعمال التصميم والترخيص لمشروع مسجد (مصلى) وهو عبارة عن دور ارضي وميزانين.



# مسجد الرحمن - شركة مدينة الأعلام للتمور

الموقع المدن الصناعية - المدينة المنورة



أعمال الإشراف ل مشروع مسجد (الرحمن) وهو عبارة  
عن.....

الوصف

THANK YOU

شكراً لكم

---

## CONTACT الاتصال

[info@esshco.com](mailto:info@esshco.com) | 0148229249

<http://www.esshco.com>

المدينة المنورة – طريق  
الأمير عبد المجيد – حي  
السقيا – برج التسليم